

# Aktueller Projektbericht

## Weingut Knipser – Laumersheim



©KÄPERNICK | PROMOTION 79312 Emmendingen Jan\_2009

Perfekte Industrieböden

## Weinbaubetrieb

### Weingut Knipser: Solide Investition für edle Trauben

Einen Spitzenwein an- und auszubauen ist eine Sache, die von vielen Faktoren abhängt. Neben Boden, Witterung und Lagerung ist vor allem die Kunst der Winzer für die anvisierte Qualität verantwortlich. Kunst kommt von Können. Damit das Können auch stattfinden kann, braucht es neben Wissen vor allem Muße und Raum. Diesen Raum haben sich die Knipsers aus Laumersheim im Jahre 2004 erweitert. Dort ist eine schöne neue Halle in Holzleimbinder-Bauweise entstanden. Sie schafft noch mehr Platz für die Produktion edelster Weine. Und alles spielt sich auf einem soliden Untergrund ab. **UCRETE® Polyurethanbeton** von der BASF AG ist die richtige Wahl für einen Funktionsboden der hält, was der Hersteller verspricht: Geschmack, gute Qualität und lange Lebensdauer!

#### Eine große Familie: Die Knipsers aus Laumersheim

Senior Heinz Knipser produziert sein Leben lang Wein. Schon in den sechziger Jahren bringt er herbe Sorten auf den Markt. Ob Rotwein oder Riesling, alle Weine stehen in vielen Restaurants auf der Weinkarte. Seine Söhne Werner und Volker Knipser haben den Betrieb in der Pfalz weiter ausgebaut und zwischenzeitlich mit Preisen und Auszeichnungen von sich reden gemacht. Beide Brüder haben die Nachfolge des Betriebes nicht vernachlässigt. So arbeitet Stefan - Sohn von Werner und

Christa Knipser - bereits kräftig mit. Stefan und Nadja Knipser freuen sich über Tochter Johanna, Volker und seine Lebensgefährtin Catherine sind ebenso stolz auf ihre kleine Tochter Louise.

#### Hier wie dort: Es geht um das Wesentliche

Die Mitarbeiter der acrytec flooring gmbh haben das Ziel, ihre Leistung so perfekt wie möglich zu erbringen. Der zufriedene Kunde ist ihnen sehr wichtig! Seine Investition in einen geeigneten



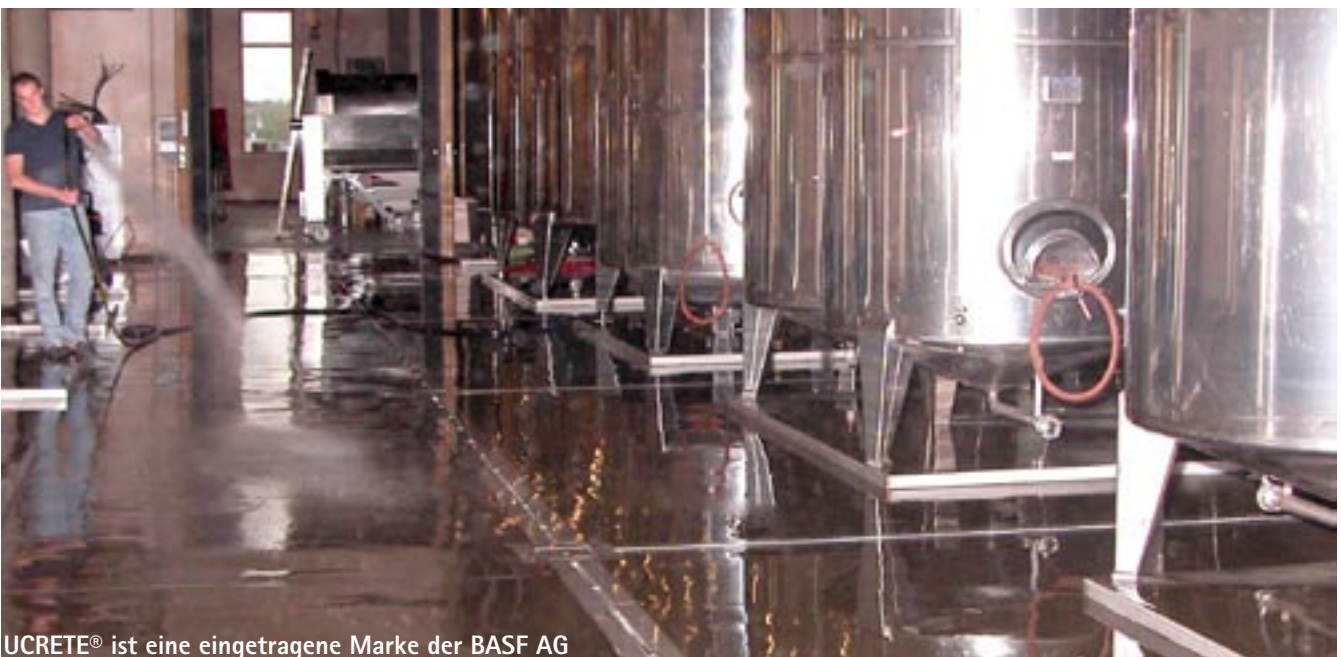
## Unser Polyurethanbeton: Die unverzichtbare Systemlösung

Fußboden ist Voraussetzung für eine effiziente Produktion. **Unser verwendeter Polyurethanbeton** ist eine unter diesem Blickwinkel unverzichtbare Systemlösung. Sie ist die solide Basis für jegliche Produktivität im Betrieb. Als Halbfertigprodukt auf Basis des UCRETE® Systems der BASF AG angeliefert, bekommt dieser Industrieboden seine Eigenschaften allerdings erst aufgrund des fachgerechten Einbaus durch uns: des **zertifizierten Polyurethanbeton Fachverlegepartners**. Qualität – wir ahnen den Zusammenhang – ist im Weinbau wie im Fußbodenbau, das Ergebnis harter und zugleich überlegter Arbeit! Hier wie dort wird diese Arbeit mit der Hand erbracht.

Und noch eine Parallele: Sind die Faktoren die das Gelingen beeinflussen vielfältig, so ist es immer wieder der Mensch, der mit seinem Engagement und mit seinem Beurteilungsvermögen das erwartete, **richtig gute Resultat** produziert.

### Am Anfang bereits das Ergebnis vor Augen haben

Das heißt korrekte Planung und frühzeitige Gespräche mit dem Bauherren und allen anderen Beteiligten: Dabei geht es um die Ebenheit der Bodenfläche, das Gefälle an der richtigen Stelle, die hochwertige Rinne mit Gullymontage, dem Rammenschutz aus Edelstahl, die hohe Rutsicherheit. Die einfache



## Polyurethanbeton: Auch am Wochenende fix eingebaut!

Reinigung in Kombination mit Wartung und Pflege. Es geht um physiologische Unbedenklichkeit, die mattierte Oberfläche und letztlich die zeitliche Abstimmung mit den anderen Gewerken und um den schnellen und reibungslosen Einbau. Die Zug- bez. Festigkeitswerte des Betons werden überprüft. Erlaubt ist jeder Wert größer 1,5 N/mm<sup>2</sup>. Verarbeitungstemperatur, Betonfeuchte, relative Luftfeuchte: Alle diese Fakten werden protokolliert. Der mit dem Kugelstrahlgerät vorbereitete Betonuntergrund wird grundiert. Anschließend wird der 4, 6 oder 9 mm dicke Polyurethan-

beton appliziert. Bei normalen Raumtemperaturen ist der Härtungsvorgang über Nacht abgeschlossen. Das macht den **Polyurethanbeton** Boden so beliebt. Egal ob Neubau oder Sanierung: Wenn die Zeit knapp wird, dann können 600 bis 800 qm auch sehr schnell – beispielsweise an einem Wochenende – eingebaut werden.

### Die neue Halle in Holzleimbinder-Bauweise

Die 11 Leimbinder haben eine freitragende Spannweite von 42 m. Die Stichhöhe ist 1.30 m. Die Länge der Halle beträgt 56 m.



## Die Generation der Töchter hat viel Raum für Entfaltung

Neben der vielen Barrique Fässer aus edlem Holz, stehen auch 60 moderne Tanks aus Edelstahl auf extra angefertigten Podesten. Alle Rohrleitungen, Anschlüsse, Wandverkleidungen, Treppen und Geländer sind aus hochwertigem Edelstahl des Typs V2A gefertigt. Zusammen mit der terracotta-marmorierten Wandfarbe und der dezenten, indirekten Beleuchtung an Decken und Wänden ergibt das eine Stimmung, die den Besucher bereits emotional auf den erwarteten guten Geschmack der Knipser Weine einstimmt.

Der braun-grüne **Polyurethanbeton Boden** mit seiner matten Oberfläche, die Temperatur und ein leises Surren unterstreichen: Ja, die Stimmung in diesen neuen Räumen ist geheimnisvoll. Sie macht einerseits Appetit und gleichzeitig macht sie neugierig auf das, was da produziert wird.

### Das elegante und weiche Geheimnis

Grundsätzlich gilt, dass für den Wein nur das zur Verfügung steht, was in der Traube aus dem Weinberg kommt.



## Auch wir konzentrieren uns auf das Wesentliche

**Werner Knipser:** „In den Siebzigern fragte ich mich, was die Südländer beim Rotwein anders machen als wir hier in der Pfalz. Ich studierte die Form des Anbaus und die Verarbeitung. **Das Geheimnis liegt in der Konzentration auf das Wesentliche.** Wir reduzieren die Erntemengen und dünne die Trauben im Sommer nochmals aus. Die Lese erfolgt von Hand. Faule und unreife Trauben werden aussortiert. Die Vergärung erfolgt nach klassischer Maischegärung. Nach kurzer Verweilzeit im Tank, wird der junge Wein in diese Holzfässer hier umgelagert. Dort gärt der Wein malolak-

tisch. Das bedeutet: Die Apfelsäure wird in milde Milchsäure umgewandelt. Der Wein gewinnt an Weichheit und Fülle. Unsere Spitzenqualitäten werden in neuen Barriquefässern ausgebaut. Die Lagerdauer im Holz beträgt zwischen 15 und 20 Monaten!“

**Der Rotwein für besondere Gelegenheiten: Knipser X**  
Werner Knipser öffnet eine Flasche mit einem großen roten X auf dem Etikett. Köstlich. Die Farbe, die Duft, der Geschmack: Es ist ein Fest für die Sinne. Eine Qualität die überzeugt.



## Ob Wein oder Boden: Jedes handwerkliche Produkt ist ein Unikat

**Riesling aus der Pfalz:** Und noch eine Spitzenleistung. Diesmal ist es ein Riesling. **Werner Knipser:** „Wir haben im Jahr 2001 erstmalig in unseren besten Lagen **Große Gewächse Pfalz** angebaut. Hier das Ergebnis“. Sein Bruder Volker nimmt ein Weinglas, es enthält einen Großkarlbacher Burgweg Riesling Spätlese trocken. Es riecht nach Zitrus und nach Pfirsich. Der Wein macht einen jugendlich, frischen Eindruck. Spritzig, fruchtig, nachhaltig!

**Werner Knipser:** „Auch hier gilt, nur was Weinberg und Jahrgang in den Trauben entstehen lassen, steht ihm Keller als wichtigste Baiss für Qualität zur Verfügung. Der Ausbau im Tank ergibt feine, elegante und frische Weine. Im Unterschied zum Tank ist das Holzfass nicht gasdicht. Der Körper des Weines entfaltet sich durch den feinen Einfluss des Sauerstoffes“.

**Stunden später: Handwerker tauschen Erfahrungen aus**  
Die Produktion eines edlen Weines ist eine Kunst. Sie erfordert ein hohes Maß an Kreativität, an Können und an Aufmerksamkeit. Der Weinspezialist und der Bodenspezialist stehen zusammen. Jeder ist irgendwie stolz auf seine Leistung. Jedes Produkt ist für sich ein Unikat und damit einmalig! Der Lohn dieser Arbeit bedeutet Anerkennung, Kontakt zu anderen Menschen und schafft gute Stimmung.

**Der von uns verwendete Polyurethanbeton ist eine solide Basis für diesen Erfolg.** Auf gutem Grund stehen dort zusammen und diskutieren ihre kleinen Geheimnisse: Horst Stamm, der als **Fachverlegespezialist** für die solide Bodenausführung verantwortlich zeichnet. Werner Knipser, Heinz und Stefan Knipser, die Weinbauer sowie Thomas Mückenmüller von der BASF AG.



## Sind das Ihre Probleme?

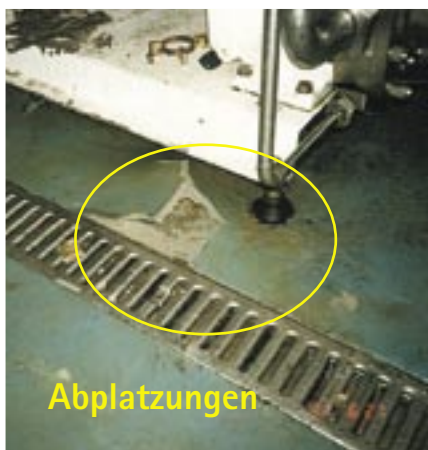
Treten die gezeigten Problemfälle auf, wird es Zeit für ein Gespräch mit den Profis. Mit **Polyurethanbeton** bieten wir Ihnen eine Vielzahl solider Problemlösungen. Im Nassbereich ist dieser Spezialboden besonders stark! Eine Lösung die hält!

**Unser PU Beton** hat sich in vielen Anwendungen in der Lebensmittelindustrie bestens bewährt. Die Reinigung der Böden erfolgt mit Hochdruckreinigungsgeräten. Heißes und kaltes Wasser, die Reinigungs-Chemie und den hohen Druck:

Alles das hält der **Polyurethanbeton** aus!

**Dieser Boden** in der Lebensmittelindustrie ist immer die beste Variante! Garantiert! **Die speziellen Vorteile:**

- Schnelle Applikation
- Temperaturbeständig von -40°C bis 130°C (kurzzeitig bis 150°C)
- Monolithischer Aufbau, schlagfest und chemikalienbeständig
- Rutsicher (alle Rutschhemmstufen sind herstellbar!)
- Porenfrei, fugenminimiert, leicht zu reinigen. IFS-konform!



**Das Team der acrytec flooring gmbh ist zertifiziert.**  
Auf uns ist Verlass! Wir wollen, dass Sie zufrieden sind.  
**Schon deshalb bieten wir alles aus einer Hand!**

Motivierte Menschen plus unsere praxisnahe Ausbildung plus Training vor Ort sorgen für eine punktgenaue Abwicklung des Projektes. Auch wenn für Sie die Zeit ein Problem ist: Wir finden immer eine perfekte Lösung! Erfragen Sie weitere Details per e-Mail: [service@acrytec-flooring.de](mailto:service@acrytec-flooring.de) unter folgenden Stichworten:

- acrytec flooring Referenzen: Getränkeindustrie, Molkerei
- acrytec flooring Referenzen: Backbetriebe
- acrytec flooring Referenzen: Fisch-, Fleischverarbeitung
- Schicken Sie uns die neue **acrytec flooring Image** Broschüre

Rufen Sie einfach an: **acrytec flooring gmbh,**  
**Westring 12, in 64850 Schaafheim**

Tel: +49 6073 - 7229-0 Fax: +49 6073 - 7229-59  
[www.acrytec-flooring.de](http://www.acrytec-flooring.de) [service@acrytec-flooring.de](mailto:service@acrytec-flooring.de)