

Aktueller Projektbericht Sensient Flavors – Bremen



Aromaproduktion

Sensient Flavors GmbH: Markterfolg durch innovative Produkte

Bremen ist Stadt und Land zugleich. Mit 400 Quadratkilometern ist es das kleinste der 16 Bundesländer. High Tech Industrieansiedlungen und der Welthafen prägen die **City of Science**. Hier hat sich Sensient Flavors GmbH Bremen niedergelassen. Dieses Unternehmen ist Tochter der amerikanischen Sensient Technologies Corporation mit Sitz in Milwaukee, Wisconsin. Sensient investiert mehrere Millionen Euro in eine „state of the art“ Produktionsstätte für Nord Europa.

Sensient brings life to products. Sensient Flavors ist ein weltweit führender Hersteller von Nahrungsergänzungsmitteln und Lebensmittelzusatzstoffen und bietet seinen Kunden eine umfassende Produktpalette. Das Angebot von hochwertigen Aromen, Extrakten und Zusatzstoffen deckt die hohen Ansprüche der Kunden aus der Lebensmittelindustrie.

Der Sensient Standort in Bremen hat sich auf die Bereiche Getränke, Süßwaren und Milchprodukte spezialisiert. Hier werden Grundstoffe und Emulsionen, Fruchtzubereitungen sowie Aromen für den europäischen Markt produziert. Die immer kürzeren Lebenszyklen von Produkten und Produktkonzepten stellen sowohl für den Kunden als auch für den

Lieferanten eine große Herausforderung dar. Sensient Flavors entwickelt ständig neue Ideen, die es den Kunden aus der Lebensmittel- und Getränkeindustrie ermöglichen, neue, innovative Produkte zu kreieren, die den wachsenden Bedürfnissen des Marktes gerecht werden. Die Zusammenarbeit mit Sensient bietet dem Kunden folgende Vorteile:

- Konzentration auf das Kerngeschäft
- Hohe Produkt- und Verfahrenssicherheit
- Technische Hilfestellung bei aufwendigen Produktionsprozessen
- Outsourcing ganzer Produktionsteile
- Produkte mit Exklusivitätsgarantie
- Ansprechpartner bei lebensmittelrechtlichen Fragen



UCRETE® – solide Basis für mehr Produktivität

Sensient bietet seinen Kunden sowohl Unterstützung bei der Entwicklung von Endprodukten, die den Qualitätsansprüchen des Konsumenten gerecht werden, als auch bei der Ausarbeitung von Marketingkonzepten, die eine erfolgreiche Markteinführung unterstützen. In jedem Fall findet eine Produkt- bzw. Konzeptentwicklung auf die Bedürfnisse und technologischen Möglichkeiten des Kunden zugeschnitten statt.

UCRETE®: Solide Basis für mehr Produktivität

Gute Ideen und erfolgreiche Produkte brauchen eine gute Basis: **UCRETE® Polyurethanbeton** ist die solide Voraussetzung für mehr Produktivität. Das gilt für die Rohstoffherstellung sowie für die Weiterverarbeitung gleichermaßen. Wo helle freundliche Räume ein gutes Klima signalisieren, gibt es immer auch engagierte Mitarbeiter. Eine wichtige Voraussetzung für Qualität!



UCRETE® Polyurethanbeton von der BASF AG ist ein Industrieboden der einfach hält, was der Hersteller verspricht. In der 6.000 qm grossen Produktionsfläche für Aromen ist die chemische Beständigkeit gegen Fruchtsäuren von besonderer Wichtigkeit. Darüberhinaus ist eine elektrostatische Leitfähigkeit nach DIN IEC 61340-4-1 zwingend gefordert. **UCRETE® MF/AS** in einer Dicke von ca 4 mm bringt diese Ergebnisse.

Ein weiteres Problem bei An- und Umbauten sind immer wieder die Estrichqualitäten. Oft zeigt sich nach der Einbringung eine mangelhafte Zugfestigkeit. Abriebfestigkeiten unter 1,5 N/qmm sind nach unseren baulichen Standards unzulässig. Oder die Gefälle sind nicht ausreichend oder an den falschen Stellen. Auch zu hohe Feuchtigkeit kann die Fertigstellung behindern. Alle diese Probleme spielen bei **UCRETE® MF/AS**



Untergrundvorbereitung



Untergrundvorbereitung

Das UCRETE[®] MF/AS System: Die Untergrundvorbereitung

keine große Rolle. Es gibt immer Lösungsmöglichkeiten. Hier ist Horst Stamm von der acrytec flooring gmbh in seinem Element. **Nichts ist unmöglich!** Manchmal spielt Geld eine Rolle aber prinzipiell finden er und sein Team immer eine Lösung.

Vorbereitung des Untergrundes

UCRETE[®] MF/AS soll hohe Belastungen aushalten. Damit das im System auch funktioniert, wird jeder Beton und jeder Estrich mit der Kugelstrahlmaschine abgestrahlt. Zusätzlich erhält der UCRETE[®] Belag mit der Schlitzfräse (Bild) eine unterseitige Nut zur besseren „Verkrallung“. Das ist ein sehr guter Schutz gegen Unterwanderung durch Wasser, insbesondere im Bereich von Rinnen und Gullys und an den



Das UCRETE® MF/AS System: Die Verlegung

Raumenden. Um die Stützen herum, wirkt diese Methode der Rissbildung entgegen. Die zu belegende Fläche wird anschließend mit UCRETE® SC grundiert und bei Bedarf mit UCRETE® MF gespachtelt. Größere Auffüllungen oder fehlendes Gefälle wird mit UCRETE® FL hergestellt. Die Aushärtezeiten dazwischen müssen unbedingt eingehalten werden. Mit ausreichend großen Verlegeteams kann parallel gearbeitet werden, sodass die nötigen Tagesleistungen und damit die Zeitpläne eingehalten werden.

Die Verlegung von Polyurethanbeton

Die Applikation des eigentlichen Nutzbodens erfolgt wohl überlegt und ist vorab geplant. Je nach Raumgröße werden unterschiedlich große Arbeitsteams eingesetzt. Die Schichtdicken und die Materialqualitäten variieren entsprechend der im Raumbuch festgelegten Belastungen. Nach der Fertigstellung werden die Flächen abgesperrt und anschließend mit Hartfaserplatten o.ä. abgedeckt. Diese Maßnahme schützt die Oberfläche bei der Montage der betrieblichen Einrichtungen bis zur endgültigen Übergabe an den Bauherren. Bei Sensient Flavors in Bremen ist in großen Teilflächen UCRETE® MF/AS eingebaut. Nebenräume, Gänge und Verteilerflächen erhalten Beläge auf Basis UCRETE® MF.



Die Idee dieses Projektes

Bei Sensient geht es im ersten Bauabschnitt um die chemische Beständigkeit (Zitrus Säuren, Himbeerextrakte, Orangenöle etc...) plus hohe Temperaturen plus die für Pulverproduktionen nötige elektrostatische Ableitfähigkeit. Die Bauherren haben das im praktischen Versuch selbst überprüft. **Das Ergebnis spricht eindeutig für UCRETE® MF/AS.** Im zweiten Bauabschnitt geht es um hohe Temperaturbelastungen plus Wasser. Die Rutschsicherheit ist genauso Thema wie die im Lebensmittelbereich geforderte Hygiene. Die zweite Seite der Medaille ist die kompetente Verlegung. Hier bietet die **acrytec flooring gmbh** die Sicherheit eines zertifizierten Fachbetriebes.

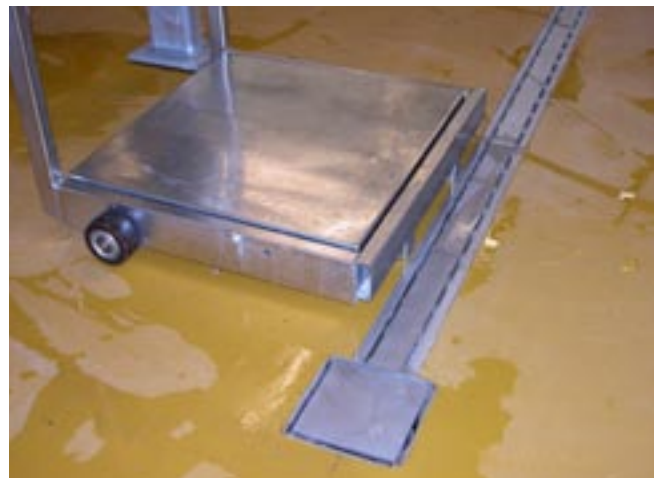
Das UCRETE[®] MF/AS System: Geeignet für Neubau + Sanierung

Gebaut wird immer wieder

Ob Neubau oder Umbau: Gebaut wird immer wieder. Jede neue Produktidee oder Prozessumstellungen machen Änderungen an den Anlagen nötig. Oft muss es auch ganz schnell gehen. Das acrytec flooring Leistungsangebot bietet für **alle Probleme** die richtige Lösung. Dicke und dünne Beläge, monolithisch, zwei oder dreilagig. Farbig! Ableitfähig oder die ganz normale Oberfläche mit angepasster Rutschsicherheit. Physiologisch neutral und hygienisch unbedenklich. Unsere Böden lassen sich leicht sauber halten. Siehe Hinweise zu „Reinigung und Wartung“ im Internet und auf der neuen UCRETE[®] Info-CD.

Und noch ein wichtiger Punkt:

Die Zuverlässigkeit der Mitarbeiter vor Ort. Der verantwortliche Teamleiter muss kompetent sein und über Fingerspitzengefühl verfügen. Seine kommunikativen Fähigkeiten werden absolut gefordert. Ständiger Kontakt mit dem Bauherren oder dessen Vertreter, dem Bauleiter, aber auch mit den Kollegen der anderen Gewerke auf der Baustelle, sind die Grundlage für den angestrebten Erfolg.



Die Verlegung ist Handarbeit!



Sind das Ihre Probleme?

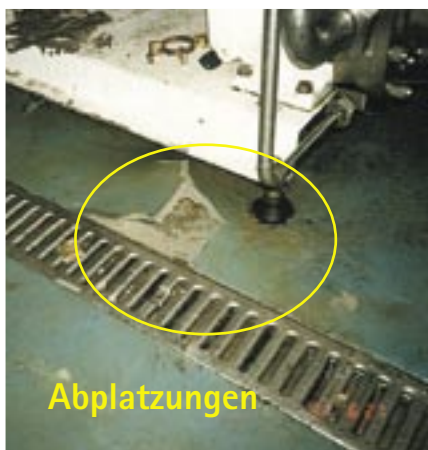
Treten die gezeigten Problemfälle auf, wird es Zeit für ein Gespräch mit den Profis. Mit **Polyurethanbeton** bieten wir Ihnen eine Vielzahl solider Problemlösungen. Im Nassbereich ist dieser Spezialboden besonders stark! Eine Lösung die hält!

Unser PU Beton hat sich in vielen Anwendungen in der Lebensmittelindustrie bestens bewährt. Die Reinigung der Böden erfolgt mit Hochdruckreinigungsgeräten. Heißes und kaltes Wasser, die Reinigungs-Chemie und den hohen Druck:

Alles das hält der **Polyurethanbeton** aus!

Dieser Boden in der Lebensmittelindustrie ist immer die beste Variante! Garantiert! **Die speziellen Vorteile:**

- Schnelle Applikation
- Temperaturbeständig von -40°C bis 130°C (kurzzeitig bis 150°C)
- Monolithischer Aufbau, schlagfest und chemikalienbeständig
- Rutsicher (alle Rutschhemmstufen sind herstellbar!)
- Porenfrei, fugenminimiert, leicht zu reinigen. IFS-konform!



Das Team der acrytec flooring gmbh ist zertifiziert.
Auf uns ist Verlass! Wir wollen, dass Sie zufrieden sind.
Schon deshalb bieten wir alles aus einer Hand!

Motivierte Menschen plus unsere praxisnahe Ausbildung plus Training vor Ort sorgen für eine punktgenaue Abwicklung des Projektes. Auch wenn für Sie die Zeit ein Problem ist: Wir finden immer eine perfekte Lösung! Erfragen Sie weitere Details per e-Mail: service@acrytec-flooring.de unter folgenden Stichworten:

- acrytec flooring Referenzen: Getränkeindustrie, Molkerei
- acrytec flooring Referenzen: Backbetriebe
- acrytec flooring Referenzen: Fisch-, Fleischverarbeitung
- Schicken Sie uns die neue **acrytec flooring Image** Broschüre

Rufen Sie einfach an: **acrytec flooring gmbh,**
Westring 12, in 64850 Schaafheim

Tel: +49 6073 - 7229-0 Fax: +49 6073 - 7229-59
www.acrytec-flooring.de service@acrytec-flooring.de