

Aktueller Projektbericht Wasgau Fleisch – Pirmasens



Fleischproduktion

WASGAU AG: Innovativ und erfolgreich!

Scharfes Profil führt zu Wachstum und Erfolg. Natürlichkeit und gesunde Bodenständigkeit paaren sich mit Frische und Vitalität und kennzeichnen den Landstrich des Wasgau im südlichen Teil des Pfälzer Waldes. Diese Attribute beschreiben treffend das Selbstverständnis der WASGAU AG: Bodenständiges Handeln und frische Strategien bilden in der Summe ein zukunftsweisendes Unternehmenskonzept. Bodenständig ist deshalb auch die bauliche Grundlage, auf der die WASGAU-Märkte kontinuierlich und erfolgreich wachsen.

WASGAU ist wie acrytec flooring: Innovativ und erfolgreich

Die WASGAU Produktions & Handels AG ist als Konzern mit mehr als 4.000 Mitarbeitern, etwa 100 Verbrauchermärkten und zwei eigenen Produktionsbetrieben der regionale Spezialist für frische Lebensmittel mit Qualitätssiegel. Die Fokussierung der Marke „WASGAU“ auf die Bedürfnisse der Kunden und der Ausbau des neuen Dienstleistungszentrums in Pirmasens mit Investitionen in Höhe von mehr als 30 Millionen Euro zeigen Erfolg: So werden aktuell über 100 Super- und Verbrauchermärkte im Vollsortiment betrieben.

Besonderes Augenmerk legt die WASGAU AG auf die Eigenproduktion im Bereich Fleisch- und Backwaren. So produziert die WASGAU Bäckerei innovative Brotsorten. Den Fleischbereich decken die Bernd Hörner Qualitätsfleischwaren in Saarlouis und die WASGAU Metzgerei in Pirmasens ab.



Kräftiges Wachstum auf solider Basis

Die Herausforderung: Faktor Zeit!

Der besonders stark belastete Kochkesselbereich in der Wurst- und Fleischküche erhält einen 9 mm dicken UCRETE®HF 100 RT Belag, der Polyurethanbeton von der BASF AG. Dieser besonders dicke Belag widersteht heißen und kalten Wasserwechselbelastungen ohne Probleme.

Die besondere Herausforderung für die Verlegespezialisten der **acrytec flooring gmbh** ist das knappe Zeitfenster für diese spezielle Reparaturarbeit. Um den Produktionsablauf sowenig wie möglich zu beeinflussen, gilt es, den Boden zusammen mit einem Spezial-Estrich von Gründonnerstag bis Ostermontag einzubauen. Die zertifizierten Mitarbeiter der **acrytec flooring** erledigen diese Aufgabenstellung erfolgreich und termingetreu.

Die geplante Fertigstellung über ein langes Wochenende erforderte eine detaillierte Vorbereitung der Baumaßnahme. Der Grund: Auch wenn der Ausbau des alten Bodenbelags wie gewünscht über die Bühne geht, so kann die Restfeuchte des



An einem Wochenende ist UCRETE® fertig eingebaut!



zu Tage tretenden Unterbaus ein erhebliches Problem darstellen. Das erschließt sich den Fachleuten von acrytec flooring aber erst, wenn der alte Boden ausgebaut ist. Hier ist es hilfreich, dass der Polyurethanbeton über eine große Restfeuchte-Verträglichkeit verfügt. Sollte sich der freigelegte Unterbau als nicht tragfähig erweisen, muss auch dieser entfernt werden. In solchen Fällen hilft die Verwendung eines Spezial-Estrichs, der genau auf die Anforderungen des UCRETE® Belages zugeschnitten ist. Im Fall der WASGAU AG war die gewählte Systemvariante aber optimal. UCRETE®HF 100 RT wurde vor Ort verarbeitungsfertig angemischt, auf die Fläche aufgetragen und anschließend mit Rakele und Kelle verteilt.

Das Material kann zügig verarbeitet werden und ist nach 24 Stunden bereits begehbar und nach 48 Stunden voll belastbar. UCRETE HF 100 RT besitzt nach seiner Aushärtung eine Dauerbeständigkeit gegenüber Temperaturbelastungen von -40°C bis $+130^{\circ}\text{C}$. Ein weiteres Plus: die Rutschhemmstufen (R10 bis R13-V8) sind individuell einstellbar und sorgen für die erforderliche Arbeitssicherheit.



Sind das Ihre Probleme?

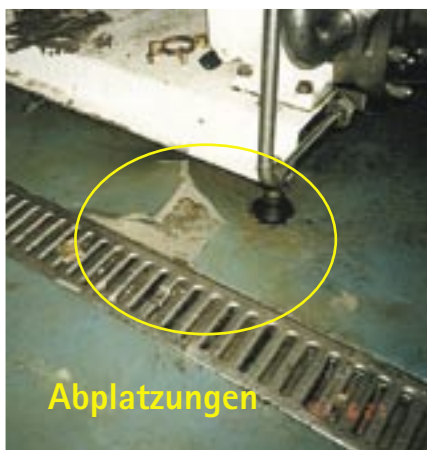
Treten die gezeigten Problemfälle auf, wird es Zeit für ein Gespräch mit den Profis. Mit **Polyurethanbeton** bieten wir Ihnen eine Vielzahl solider Problemlösungen. Im Nassbereich ist dieser Spezialboden besonders stark! Eine Lösung die hält!

Unser PU Beton hat sich in vielen Anwendungen in der Lebensmittelindustrie bestens bewährt. Die Reinigung der Böden erfolgt mit Hochdruckreinigungsgeräten. Heißes und kaltes Wasser, die Reinigungs-Chemie und den hohen Druck:

Alles das hält der **Polyurethanbeton** aus!

Dieser Boden in der Lebensmittelindustrie ist immer die beste Variante! Garantiert! **Die speziellen Vorteile:**

- Schnelle Applikation
- Temperaturbeständig von -40°C bis 130°C (kurzzeitig bis 150°C)
- Monolithischer Aufbau, schlagfest und chemikalienbeständig
- Rutschsicher (alle Rutschhemmstufen sind herstellbar!)
- Porenfrei, fugenminimiert, leicht zu reinigen. IFS-konform!



Das Team der acrytec flooring gmbh ist zertifiziert.
Auf uns ist Verlass! Wir wollen, dass Sie zufrieden sind.
Schon deshalb bieten wir alles aus einer Hand!

Motivierte Menschen plus unsere praxisnahe Ausbildung plus Training vor Ort sorgen für eine punktgenaue Abwicklung des Projektes. Auch wenn für Sie die Zeit ein Problem ist: Wir finden immer eine perfekte Lösung! Erfragen Sie weitere Details per e-Mail: service@acrytec-flooring.de unter folgenden Stichworten:

- acrytec flooring Referenzen: Getränkeindustrie, Molkerei
- acrytec flooring Referenzen: Backbetriebe
- acrytec flooring Referenzen: Fisch-, Fleischverarbeitung
- Schicken Sie uns die neue **acrytec flooring Image** Broschüre

Rufen Sie einfach an: **acrytec flooring gmbh,**
Westring 12, in 64850 Schaafheim

Tel: +49 6073 - 7229-0 Fax: +49 6073 - 7229-59
www.acrytec-flooring.de service@acrytec-flooring.de